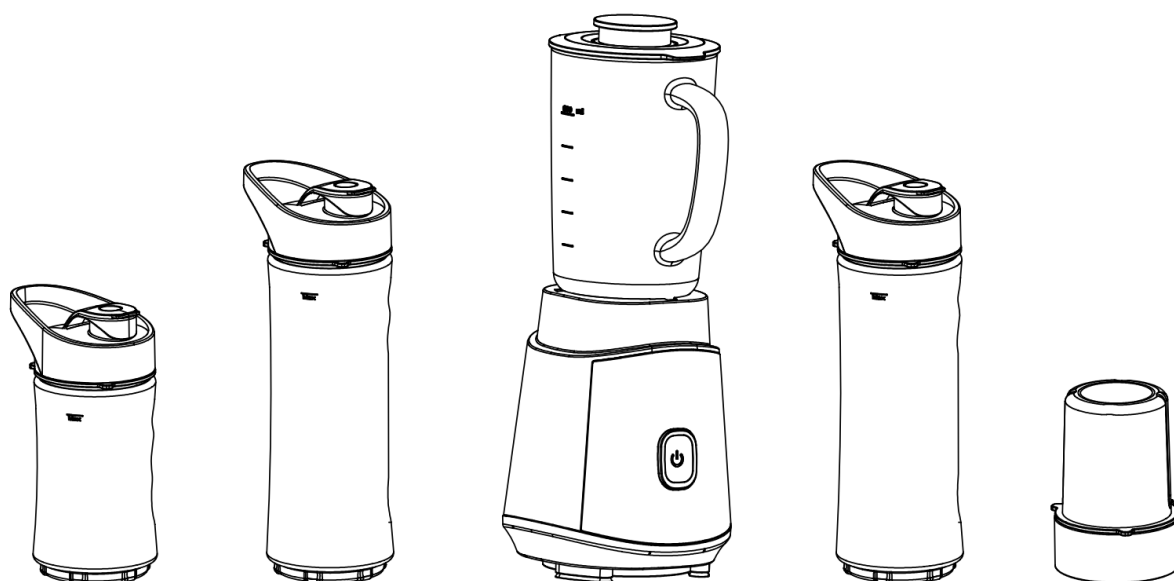


lovio

HOME

Kellenmischer **DE** Betriebsanleitung



Modell: LVJBL001

Nennspannung: 220-240V~50/60Hz

Nennleistung: 500 W

**Bewahren Sie diese Anleitung zum Nachschlagen auf und geben Sie sie
an künftige Benutzer des Geräts weiter.**

SICHERHEITSFRAGEN



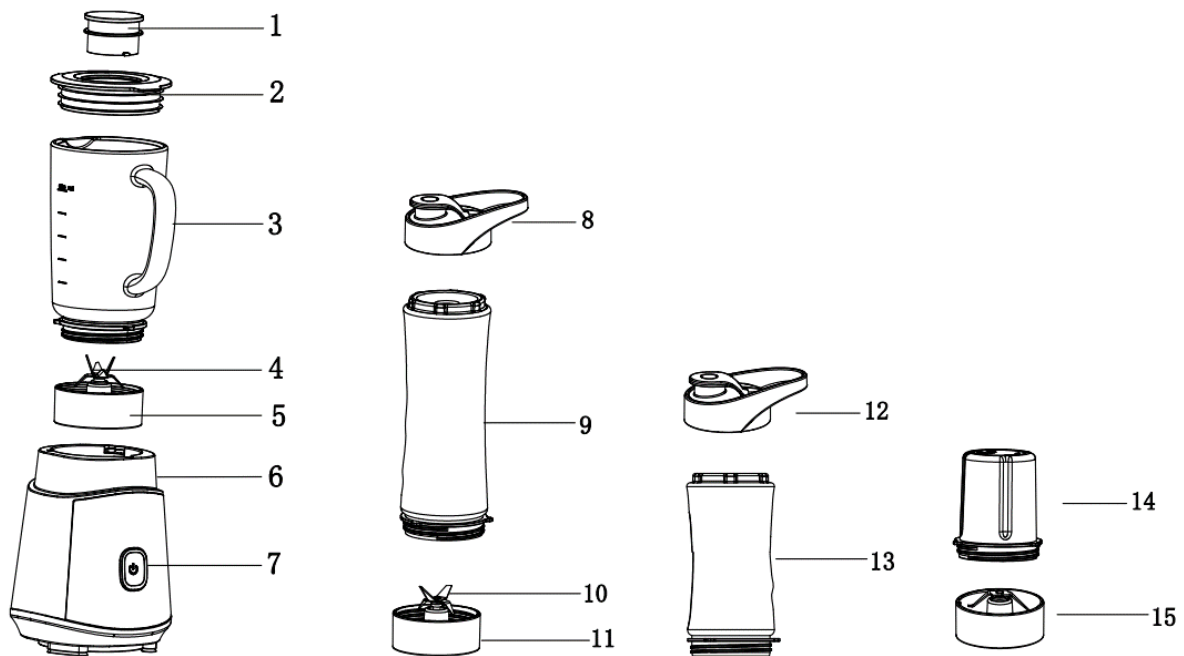
WARNUNG! Gefahr eines elektrischen Schlages

Bei der Verwendung von Elektrogeräten, insbesondere in Anwesenheit von Kindern, sollten stets die folgenden grundlegenden Vorsichtsmaßnahmen beachtet werden:

1. Lesen Sie vor dem Gebrauch alle Anweisungen.
2. Überprüfen Sie vor dem Anschluss an die Steckdose, ob die Spannung mit dem auf dem Typenschild des Geräts angegebenen Wert übereinstimmt.
3. Benutzen Sie kein Gerät mit beschädigtem Kabel oder Stecker, oder wenn das Gerät nicht funktioniert, fallen gelassen oder in irgendeiner Weise beschädigt wurde. Bringen Sie das Gerät zur nächsten autorisierten Kundendienststelle zur Inspektion und Reparatur, wenn ein Schaden vermutet wird.
4. Zum Schutz vor Stromschlägen darf der Mixer nicht in Wasser oder andere Flüssigkeiten getaucht werden und das Netzkabel darf nicht mit Wasser oder anderen Flüssigkeiten in Kontakt kommen.
5. Lassen Sie das Kabel nicht über die Kante eines Tisches oder einer Arbeitsplatte hängen und berühren Sie keine heißen Oberflächen, auch nicht den Herd.
6. Dieses Gerät ist nicht dafür bestimmt, durch Personen (einschließlich Kinder) mit eingeschränkten physischen, sensorischen oder geistigen Fähigkeiten oder mangels Erfahrung und mangels Wissen benutzt zu werden, es sei denn, sie werden durch eine für ihre Sicherheit zuständige Person beaufsichtigt oder erhielten von ihr Anweisungen, wie das Gerät zu benutzen ist.
7. Achten Sie verstärkt auf das Gerät im Betrieb, lassen Sie es nie unbeaufsichtigt.
8. Stellen Sie das Gerät nicht auf oder in die Nähe von heißem Gas oder einem heißen Ofen.
9. Nicht im Freien verwenden.
10. Verwenden Sie das Produkt niemals, wenn die Flasche oder der Glaskrug leer ist, und nehmen Sie den Deckel nicht ab, bevor die Klingen vollständig zum Stillstand gekommen sind.
11. Trennen Sie das Gerät immer vom Stromnetz, bevor Sie es montieren, demontieren oder reinigen.
12. Vermeiden Sie den Kontakt mit beweglichen Teilen
13. **Warnung:** Fehlgebrauch kann zu schweren Verletzungen führen.
Beim Umgang mit dem Messersockel ist Vorsicht geboten, insbesondere beim Herausnehmen des Messersockels aus der Flasche und beim Reinigen der Flasche.
14. Die Klingen sind scharf. Sie sollten mit Vorsicht behandelt werden.
15. Um die Verletzungsgefahr zu verringern, demontieren Sie die Komponenten nicht ohne das entsprechende Werkzeug.
16. Verwenden Sie den Mixer immer mit aufgesetztem Deckel.
17. Verwenden Sie das Gerät immer auf einer ebenen Fläche.
18. Verwenden Sie niemals Anbaugeräte, die nicht in der Bedienungsanleitung aufgeführt sind. Die Verwendung von Anbaugeräten, einschließlich Glasgefäßen usw., die nicht vom Hersteller empfohlen werden, kann eine Verletzungsgefahr darstellen.
19. Mischen Sie keine heißen Flüssigkeiten.

ANLEITUNGEN

TEILE UND MONTAGE



- 1. kleine Abdeckung
- 2. Abdeckung
- 3. Glaskelch
- 4. klingen
- 5. Klingenfuß
- Gehäuse des Geräts
- 7. wechseln

- 8. Flaschendeckel
- 9. Flasche 570 ml
- 10. Klingen
- 11. Klingenfuß
- 12. Flaschendeckel
- 13. 400 ml Flasche

- 14 Mahlgutbehälter
- 15. Mühlenflügelsockel

BETRIEB DES GERÄTS



GEFAHR! Gefahr von Schnittverletzungen

- 1** Stellen Sie das Gerät auf eine ebene Fläche, öffnen Sie ein Glasgefäß oder eine Flasche.
- 2)** Füllen Sie ein Glas oder eine Flasche mit Ihren Lieblingszutaten, wobei alle Zutaten bis zur Höchstmarke gefüllt sein müssen.
- 3** Befestigen Sie die Basis der Klinge am offenen Ende der Flasche und verriegeln Sie sie, um ein Auslaufen der Flüssigkeit zu verhindern, genau wie bei einem Glasgefäß.
- 4. Drehen Sie die Flasche** auf den Kopf, setzen Sie die Flasche und die Klingenbasis zusammen auf den Mixer, drücken Sie die Flasche von oben nach unten und drehen Sie sie im Uhrzeigersinn, um die Einheit zu verriegeln. Wenn Sie ein Glasgefäß verwenden möchten, brauchen Sie es nicht auf den Kopf zu stellen.

- 6 Stecken Sie den Stecker in die Steckdose, der Schalter leuchtet auf.
7. Drücken Sie den Knopf und lassen Sie Ihre Hand nicht los, dann beginnt der Mixer zu arbeiten. Wenn Sie den Knopf loslassen, hört der Mixer auf zu arbeiten.
8. Drehen Sie die Flasche um und stellen Sie sie auf eine ebene Fläche, entfernen Sie den Klingenboden und setzen Sie den Trinkdeckel wieder auf.

Verwenden Sie das Gerät nicht länger als 60 Sekunden am Stück.

Achtung

1. Das Gerät darf maximal 2 Minuten lang ununterbrochen in Betrieb sein. Das Gerät muss ausreichend abkühlen, bevor es wieder benutzt wird.
2. Die Teile und das Gerät sind nicht spülmaschinengeeignet.
3. Verwenden Sie das Gerät nicht zum Crushen von Eis, wenn die Eiswürfel größer als 3*2 cm sind, und verwenden Sie es nicht zum Crushen von Eis, wenn die Flasche kein Wasser enthält.
4. Nur zum Pürieren von flüssigen und weichen Früchten verwenden, die Früchte vorher in kleinere Stücke schneiden. Nicht zum Pürieren von harten Früchten verwenden.
5. Im Falle einer Überlastung schaltet sich der Motor automatisch ab, ziehen Sie den Stecker ab,
Warten Sie 15 Minuten, bis der Motor abgekühlt ist, und benutzen Sie ihn dann erneut.
6. Bewahren Sie das Gerät und die Klingen außerhalb der Reichweite von Kindern auf.

REINIGUNG

Ziehen Sie vor der Reinigung den Stecker aus der Steckdose.

2. Nach dem Gebrauch reinigen Sie den Körper mit einem feuchten Handtuch und trocknen ihn mit einem trockenen Handtuch. **Unbedingt von Wasser oder hoher Luftfeuchtigkeit fernhalten.**
- 3 Die Tasse, die Flaschen und die Klingen sollten unter fließendem Wasser gewaschen werden. Nach der Reinigung vollständig abtrocknen.
- 4 Vor direkter Sonneneinstrahlung und Feuchtigkeit geschützt aufbewahren.

lovio

HOME

SERVICE-HOTLINE

Tel.: +48 22 123 96 60 oder E-Mail: serwis@manta.com.pl

Montag bis Freitag, 9.00 bis 17.00 Uhr

Der Hersteller behält sich das Recht vor, ohne vorherige Ankündigung Änderungen an den Produktspezifikationen vorzunehmen.



Manta S.A. erklärt hiermit, dass dieses Produkt den grundlegenden Anforderungen und anderen Bestimmungen der Richtlinien des sogenannten "Neuen Konzepts" der Europäischen Union entspricht. Das Gerät entspricht der europäischen Richtlinie 2014/35/EU.



Das Gerät ist mit dem Symbol eines durchgestrichenen Abfallbehälters gekennzeichnet, in Übereinstimmung mit der Europäischen Richtlinie 2012/19/EU und dem polnischen Gesetz vom 11. September 2015. (Gesetzblatt 2015 Punkt 1688) über Elektro- und Elektronik-Altgeräte (WEEE). Produkte, die mit diesem Symbol gekennzeichnet sind, dürfen am Ende ihrer Lebensdauer nicht mit dem Hausmüll entsorgt oder weggeworfen werden. Der Nutzer ist verpflichtet, Elektro- und Elektronik-Altgeräte bei einer ausgewiesenen Stelle abzugeben, wo diese gefährlichen Abfälle recycelt werden. Die getrennte Sammlung dieser Art von Abfällen und die ordnungsgemäße Verwertung tragen zum Schutz der natürlichen Ressourcen bei. Das ordnungsgemäße Recycling von Elektro- und Elektronikaltgeräten wirkt sich positiv auf die menschliche Gesundheit und die Umwelt aus. Für Informationen darüber, wo und wie Elektro- und Elektronik-Altgeräte umweltgerecht entsorgt werden können, sollte sich der Benutzer an die zuständige örtliche Behörde, die Abfallsammelstelle oder die Verkaufsstelle wenden, bei der er das Gerät erworben hat.

Achtung!

Änderungen des Produktdesigns und der technischen Spezifikationen sind ohne vorherige Ankündigung vorbehalten. Dies gilt insbesondere für technische Daten, Software, Bilder und das Benutzerhandbuch. Dieses Benutzerhandbuch dient als allgemeine Orientierung für den Betrieb des Produkts. Der Hersteller und der Vertreiber übernehmen keine Haftung für Ungenauigkeiten, die sich aus Fehlern in den Beschreibungen dieses Benutzerhandbuchs ergeben.

Hergestellt in P.R.C.

FÜR MANTA EUROPE